

GARDEN GROVE
リノベーションマンション
マイキャッスル国立

販売価格
4,480万円



※内見の際は、必ず当社へご連絡下さい。尚、売却済みの場合はあしからずご了承ください。

JR中央本線「国立」駅徒歩**3**分

Outline

【マイキャッスル国立(8階)】

- 所在 / 東京都国立市東1丁目15-27
- 交通 / JR中央本線「国立」駅徒歩3分
- 敷地面積 / 489.25㎡
- 共有持分 / 5.928 / 223,594
- 間取り / 2SLDK(S・サードスペースは、納戸)
- 土地権利 / 所有権
- 専有面積 / [壁芯]59.28㎡(約17.93坪)
- バルコニー面積 / 3.31㎡
- 構造・階数 / 鉄骨鉄筋コンクリート造 地上12階建(8階部分)
- 一棟の総戸数 / 34戸
- 分譲会社 / 山田建設株
- 施工会社 / 西松建設株
- 管理会社 / 株式会社ゴールドcrestコミュニティ
- 管理形態 / 全部委託
- 管理方式 / 巡回
- 管理費 / 月額12,500円
- 修繕積立金 / 月額8,600円
- 合計 / 月額21,100円
- 用途地域 / 商業地域・第二種中高層住居専用地域
- 建築年月 / 平成9年3月
- 現況 / 空家
- 引渡 / 即時
- 敷地内駐車場 / 空無(月額:12,600円~16,800円)
- 空室台数0台(平成30年8月20日現在)
- 設備 / 都市ガス、ガス給湯器、エレベータ:有

※このハウジングマップは概要紹介図です。
形状等が現況と異なる場合は現況優先となることをご了承願います。

Life Information

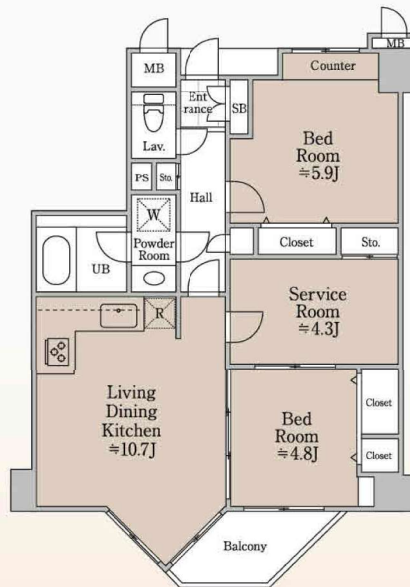
- 西友約230m
- 国立メディカルセンター約160m
- 国立市立第3小学校約1,200m
- 国立市立第1中学校約1,030m
- セブンイレブン約48m
- 紀ノ国屋約230m



Room

802号室 ■専有面積 / [壁芯]59.28㎡(約17.93坪)
■バルコニー面積 / 3.31㎡

販売価格 **4,480**万円



駅近・好立地!

平成30年8月リノベーション実施

- ◇全室クロス貼替
- ◇フローリング全面貼替
- ◇ユニットバス交換
- ◇システムキッチン交換
- ◇洗面化粧台交換
- ◇トイレ交換
- ◇全建具金物交換
- ◇照明器具交換
- ◇床全面貼替等

おすすめポイント

- 8階部分、南西向きの住戸です
- 天気のいい日はバルコニーから富士山が見えます
- 西友まで徒歩3分(約230m)
- 国立メディカルセンターまで徒歩2分(約160m)

Givetex Co.,Ltd.

東京都知事免許(3)第85344号

株式会社ギブテックス

〒102-0083 東京都千代田区麹町4-3-4 宮ビル7階

TEL03(3556)3930

FAX03(3556)1104 柿澤まで:090-1737-9636

■取引態様 / 売主

■手数料 / 3%(税込)

■情報公開日 / 2018.11.2